

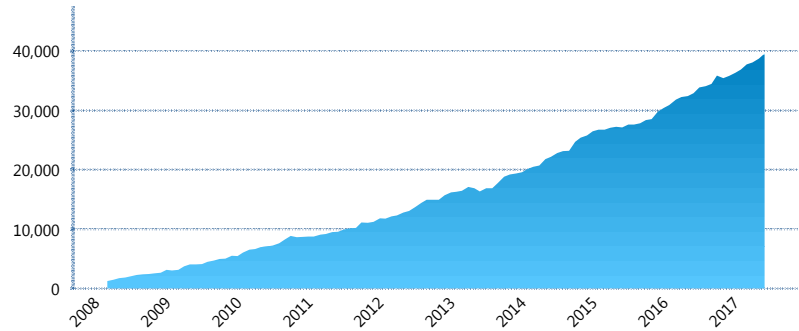
I. INFORMACIÓN FINANCIERA

I) Detalles del Fondo

Detalles del Fondo	
Razón Social	Siefore Coppel Básica 3 S.A. de C.V.
Inicio de Operaciones	03/03/2008
Tipo de Fondo	Básica
Clave Bolsa	COPPEL3
Activos Administrados *	39,595
ISIN	MX54CO00025
Comisión Anual	1.1%
Administrador	Afore Coppel S.A. de C.V.
Director General	Lic. Mauricio Adrián Alarcón Montes de Oca
Presidente del Consejo	Enrique Ramón Coppel Luken

Activos Administrados *

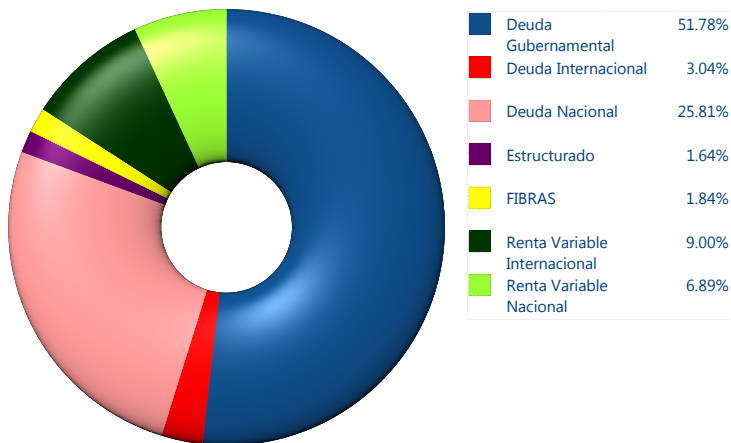
\$39,595



*Cifras en millones de pesos

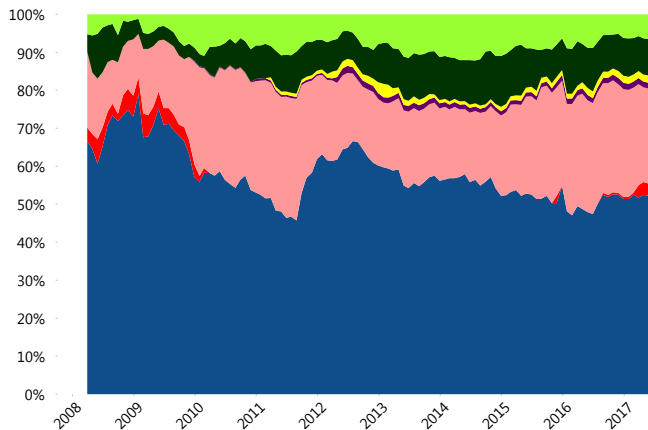
Contiene el efecto de fusiones, cortes transversales y transferencias por edad. Para mayor información consultar: <http://www.consar.gob.mx/gobmx/Aplicativo/Factsheets/EC/ECSAR.pdf>

II) Inversiones



Tipo de Instrumento		Coppel (SB3)	Sistema Básicas 3**
Renta Variable Nacional	Renta Variable Nacional	6.89%	6.76%
	Total	6.89%	6.76%
Renta Variable Internacional	Renta Variable Internacional	9.00%	15.22%
	Total	9.00%	15.22%
Mercancías	Mercancías	0.00%	0.24%
	Total	0.00%	0.24%
FIBRAS	FIBRAS	1.84%	1.94%
	Total	1.84%	1.94%
Estructurado	Estructurados	1.64%	5.57%
	Total	1.64%	5.57%
Deuda Nacional	Alimentos	0.63%	0.42%
	Automotriz	0.41%	0.09%
	Banca de Desarrollo	3.41%	1.79%
	Bancario	1.42%	1.32%
	Bebidas	0.12%	0.58%
	Cemento	0.00%	0.06%
	Centros Comerciales	0.25%	0.08%
	Consumo	0.00%	0.26%
	Deuda CP	0.00%	0.00%
	Empresas Productivas del Estado	2.76%	2.60%
	Estados	0.60%	0.60%
	Europesos	0.00%	3.23%
	Grupos Industriales	0.22%	0.66%
	Infraestructura	5.99%	2.96%
	Otros	2.85%	0.99%
	Papel	0.00%	0.11%
	Serv. Financieros	0.00%	0.39%
Siderúrgica	0.00%	0.00%	
Telecom	2.87%	1.38%	
Transporte	1.09%	0.26%	
Vivienda	3.18%	1.53%	
Total	25.81%	19.33%	
Deuda Internacional	Deuda Internacional	3.04%	0.93%
	Total	3.04%	0.93%
Deuda Gubernamental	BONDESD	1.04%	0.39%
	BONOS	0.37%	14.13%
	BPA182	0.19%	0.01%
	CBIC	0.00%	3.53%
	CETES	0.00%	4.57%
	REPORTO	5.47%	1.72%
	UDIBONO	44.71%	24.47%
UMS	0.00%	1.20%	
Total	51.78%	50.02%	
Total	100.00%	100.00%	

Evolución de Inversiones



**Considera las inversiones de todo el grupo de SIEFORES Básicas 3 Cifras al cierre de junio de 2017

III) Desempeño

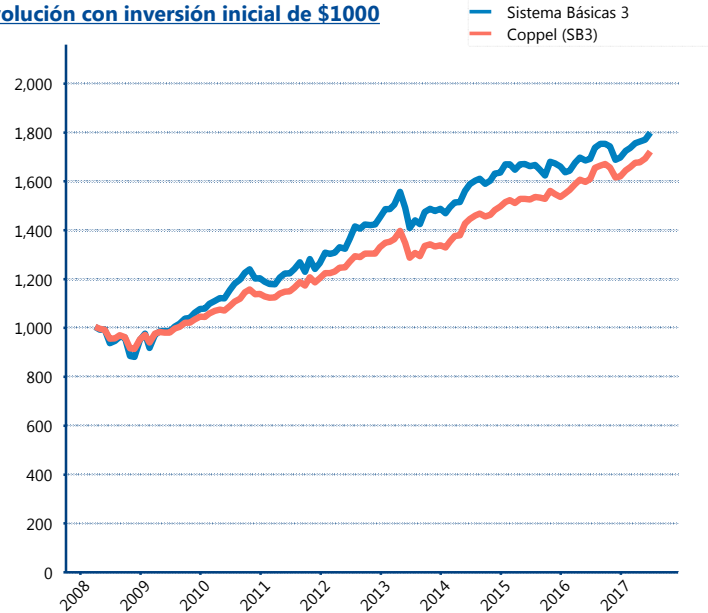
Rendimiento Bolsa

Tipo	Coppel (SB3)	Sistema Básicas 3
1 año	6.10%	5.36%
2 años	6.14%	4.07%
3 años	5.81%	4.06%
5 años	6.16%	5.58%

Indicador de Rendimiento Neto

Siefore	IRN %
Profuturo (SB3)	7.66%
SURA (SB3)	7.33%
Banamex (SB3)	7.00%
PensionISSSTE (SB3)	6.98%
Metlife (SB3)	6.63%
Coppel (SB3)	6.54%
Principal (SB3)	6.46%
Azteca (SB3)	6.32%
XXI-Banorte (SB3)	6.30%
Invercap (SB3)	5.87%
Inbursa (SB3)	5.13%
Promedio Simple	6.57 %
Promedio Ponderado	6.79 %

Evolución con inversión inicial de \$1000



Construido con el precio de la Siefore registrado en la Bolsa Mexicana de Valores

IV) Medidas de sensibilidad y riesgos

Evolución del Plazo Promedio Ponderado

